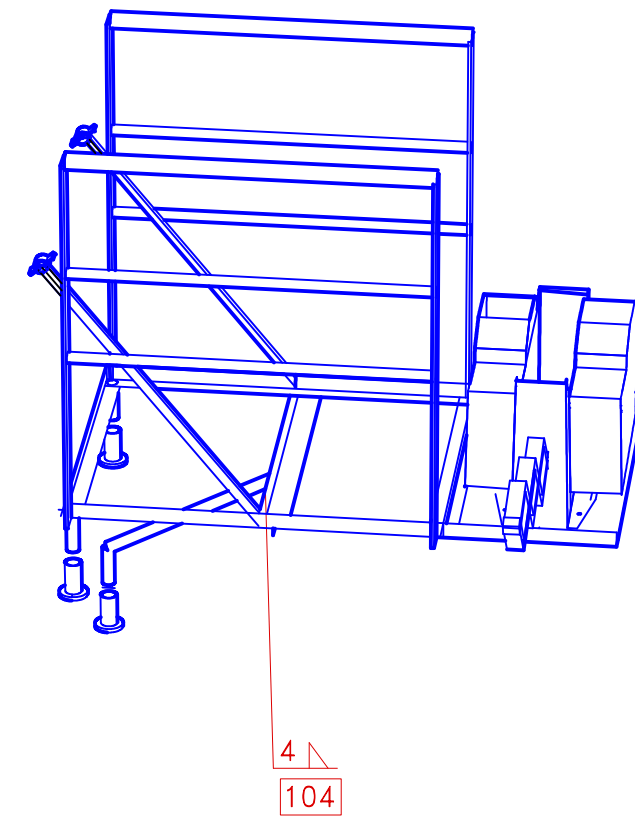
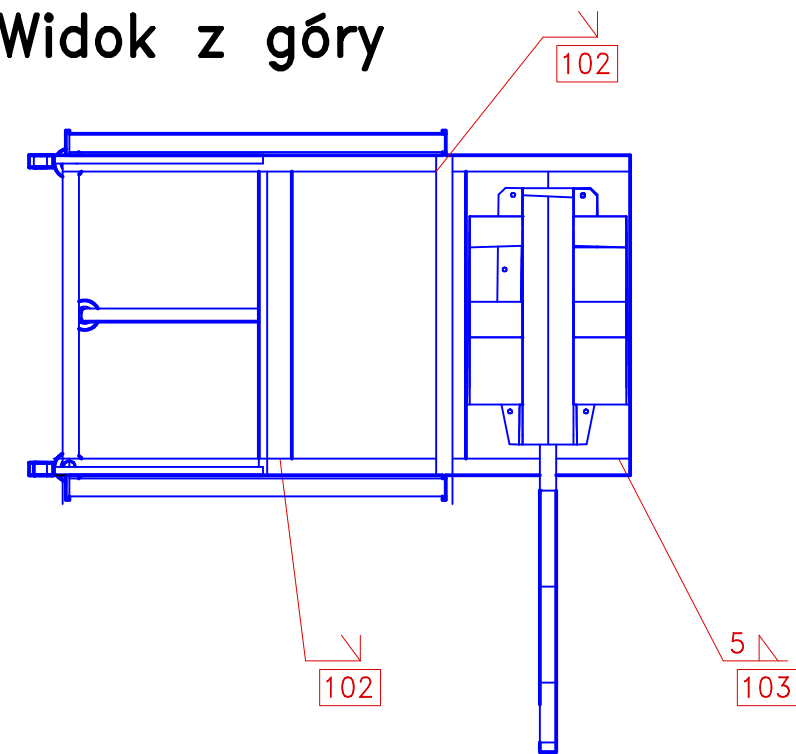
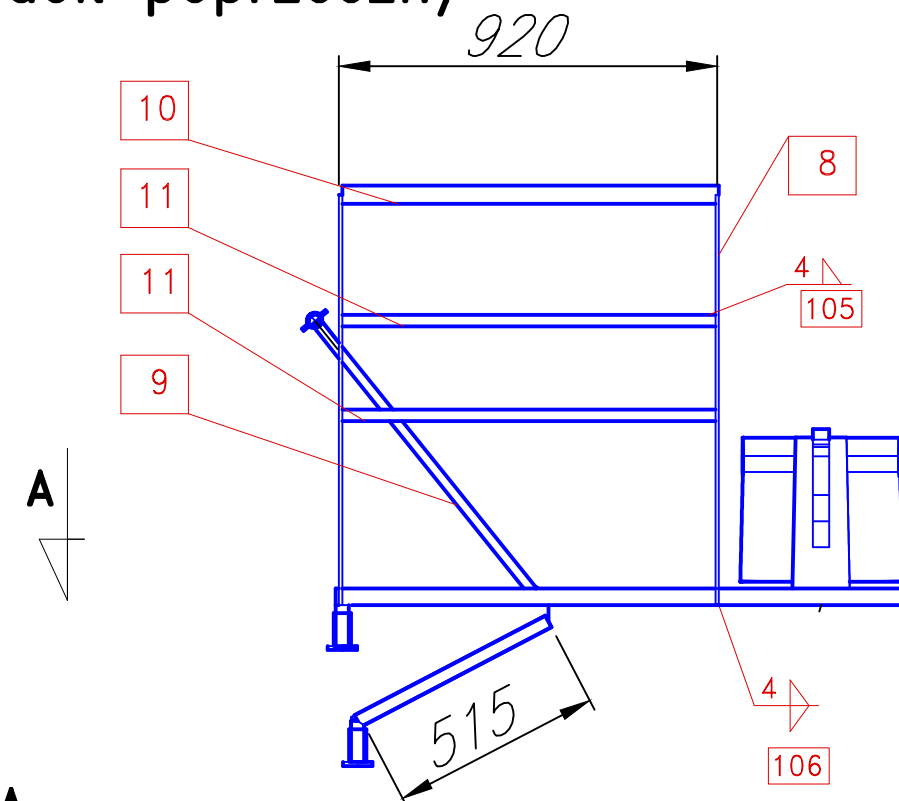


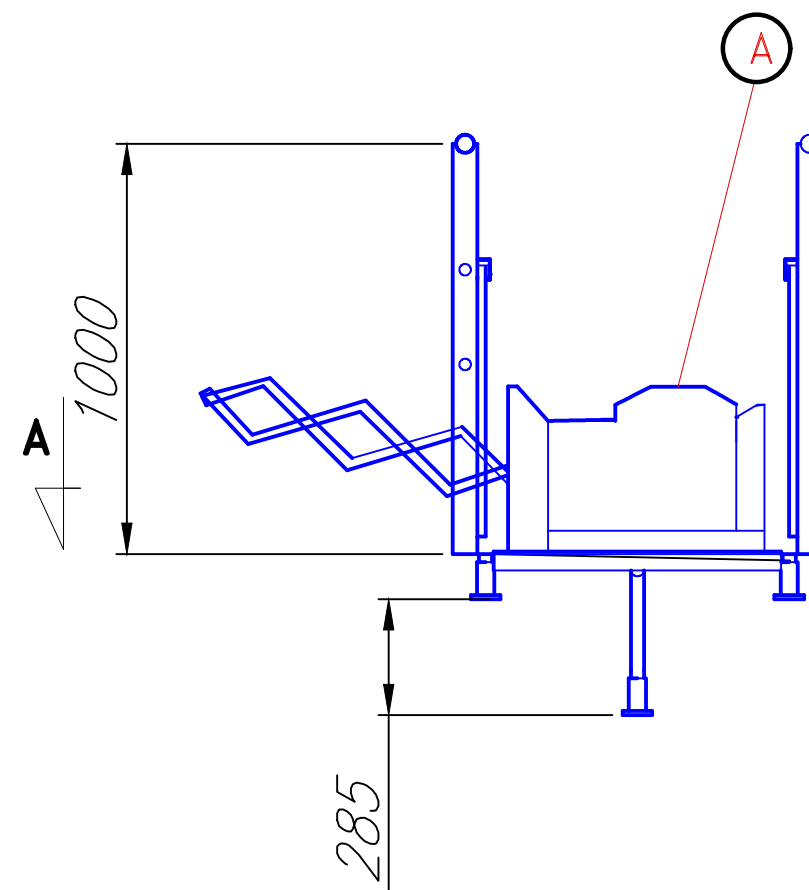
Widok z góry



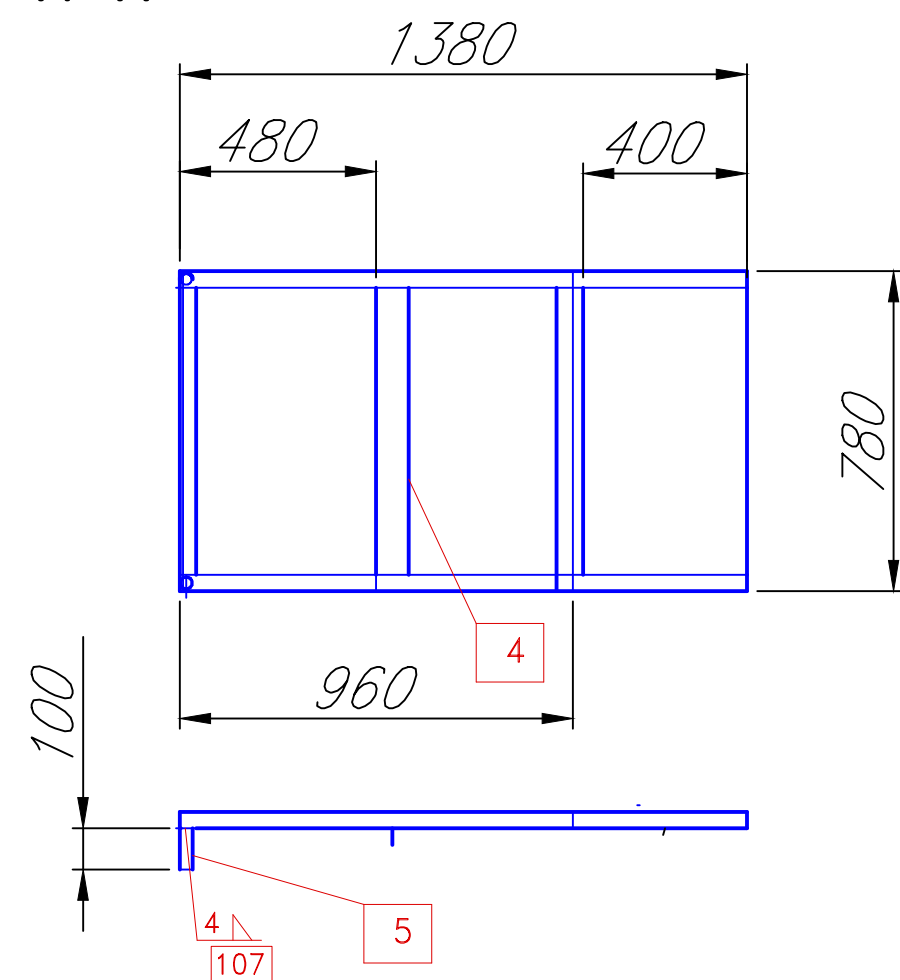
Widok poprzeczny



Widok Wzdłużny

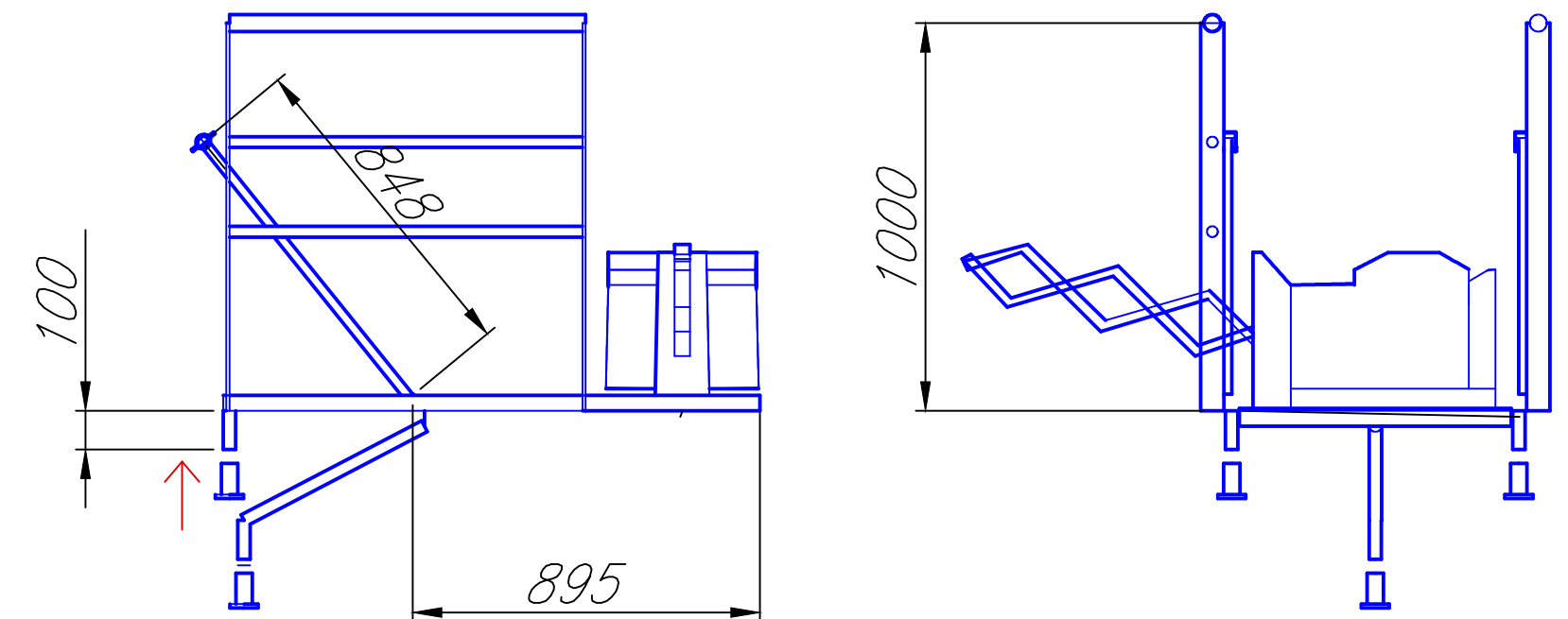
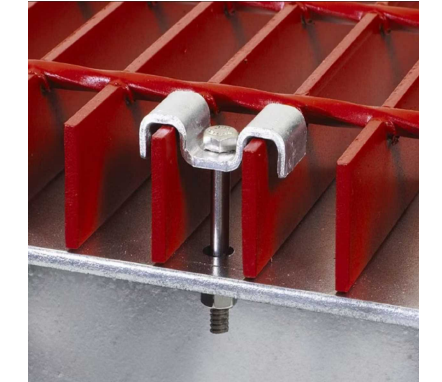


A-A

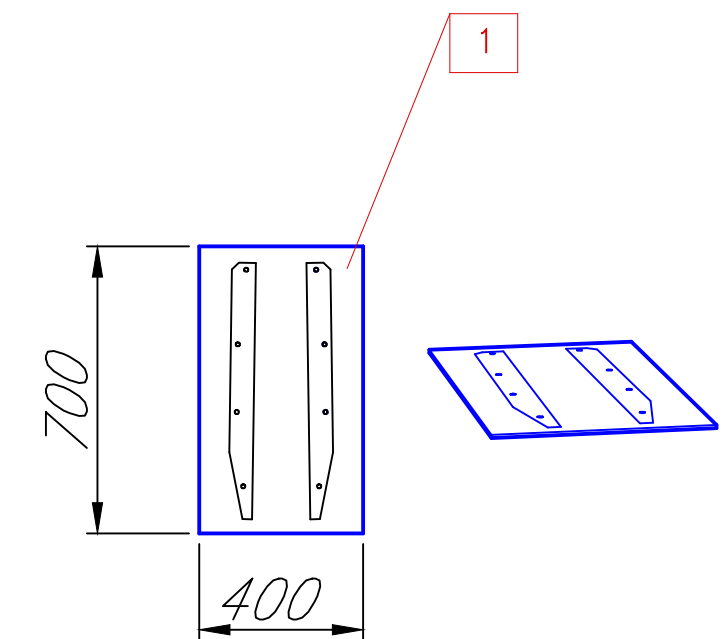


Det 2

Mocowanie Pomostów
Za pomocą klamer i śrub ocynkowanych



Poz 1
1 Skręcać za pomocą śrub M8x50 ocynk



Uwagi:

- 1 Tam gdzie nie pokazano spawać według zasady 0.7 t (gdzie t to grubość cieńszego materiału)
- 2 Otwory wiercić po dopasowaniu wciągarki

Rew		Data		Opis		Zaprojektowano		Zatwierdzono data		Data		Object	
HIGH-FLIER						AF		24.06.2025		24.06.2025		IMOR	
						Nazwa		FIZ Wciągarka VIGO		Rysunek		100_01	
										Format i skala		A3	
										Rew		0	
										Arkusz		4/4	